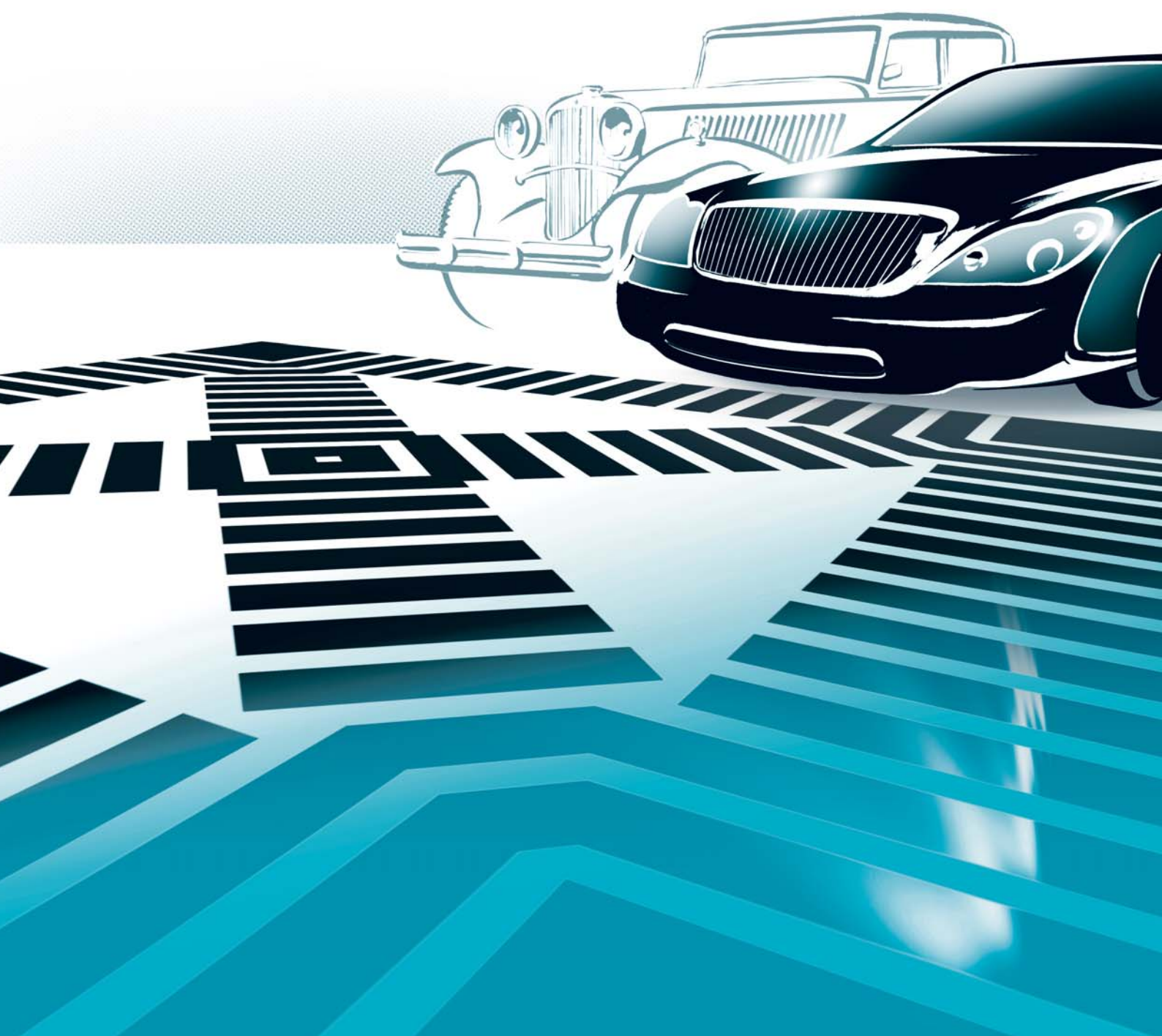


nex**ON**BÉR

Funkcionális leírás



A **nexONBÉR** prémium kategóriát jelent a bérügyvitelben.

A legnépszerűbb rendszer, segítségével több mint egymillió magyarországi munkavállaló bérét számfejtik.

Bemutató_Etalon			Munkabérjegyzék					
Cafeteria Vilma 8332813522			Időszak: 2008. január					
			Készült: 2008.03.06. 16:22:37					
Adóazonosító jel: 8332813522		Kifiz.hely/egység: Kifizetőhely_03 Érdi telephely / Egység_1 Raktárak						
Jogviszony: Munkaviszony		Magánny.pénztár:						
Időadatok m.nap/naptári nap/óra			Kifizetések			Levonások		
Ledolgozott munkaidő	22	30	176.00	Besorolási bér	382 609	Adóelőleg	128 870	
Fizetett ünnep	1	1	8.00	Illetmény kiegészítés	7 059	TB nyugdíjjárul.9,5%	40 736	
				Táv.díj ünnepre	18 147	Term .egbirt.jár.4%	17 152	
				Vezetői pótdék	9 565	Pénz.egbirt.jár.2%	8 576	
				Munkatárs címpótlék	11 424	Munkavállalói jár.1,5%	6 432	
				Önk.nypt.munk.hoz.	6 050	Összes levonás	201 766	
				Önkéntes egs.ptári . hoz.	13 100			

A **nexONBÉR** főbb tulajdonságai:

- MSSQL adatbázis kezelő, többretegű program architektúra.
- Többdimenziós szervezeti felépítés támogatása.
- Könnyen kezelhető, egységesített időadat-nyilvántartás.
- Előre meghatározható, kötelezően kitöltendő besorolási adatok.
- Kötelező mezők jelölése piros háromszöggel.
- Korlátlan számú jogviszonyok párhuzamos, precíz kezelése.
- Időadatokhoz hozzárendelhető kifizetési jogcímek.
- Állandó juttatások külön nyilvántartása.
- Egymástól elkülönülő, külön lezárható hóközi számfejtések.
- Különböző besorolási adatváltozási szempontok alapján megszatható havi számfejtések (pl. szervezeti egység változása miatt)
- Teljes körű, (tétéles) visszamenőleges számfejtés tetszőleges számú hónapra. (A program kiszámolja az utólagos fizetésemelés összes vonzatát juttatás kódonként.)
- A program a jogviszony, az életkor alapján megállapítja és levonja a járulékokat és egyéb kötelezettségeket.
- Egy helyen rögzíthető tárgyhavi időadatok és hosszú távolléti bejegyzések.
- Korlátlan számú adat-nyilvántartás (kifizetési, ill. levonási jogcím, előző munkahely, eltartott stb.).
- Besorolási adatokhoz képest tetszőleges rendezettségben és szűrésben lekérhető listák.
- Programozás nélkül beállítható, leggyakrabban előforduló számfejtési sajátosságok.
- Gyermekeként megjeleníthető számfejtett ellátások a Családtámogatási modulban.
- Elektronikus bankátutalás lehetősége a munkabérek, letiltások, az adó és járulék bevallás, magán és önkéntes nyugdíjpénztár tételekből.
- Bankátutalásnál megadható keretösszeg (az adott terhelendő számláról mekkora összeg utalható).

Funkcionális rendszerismertető

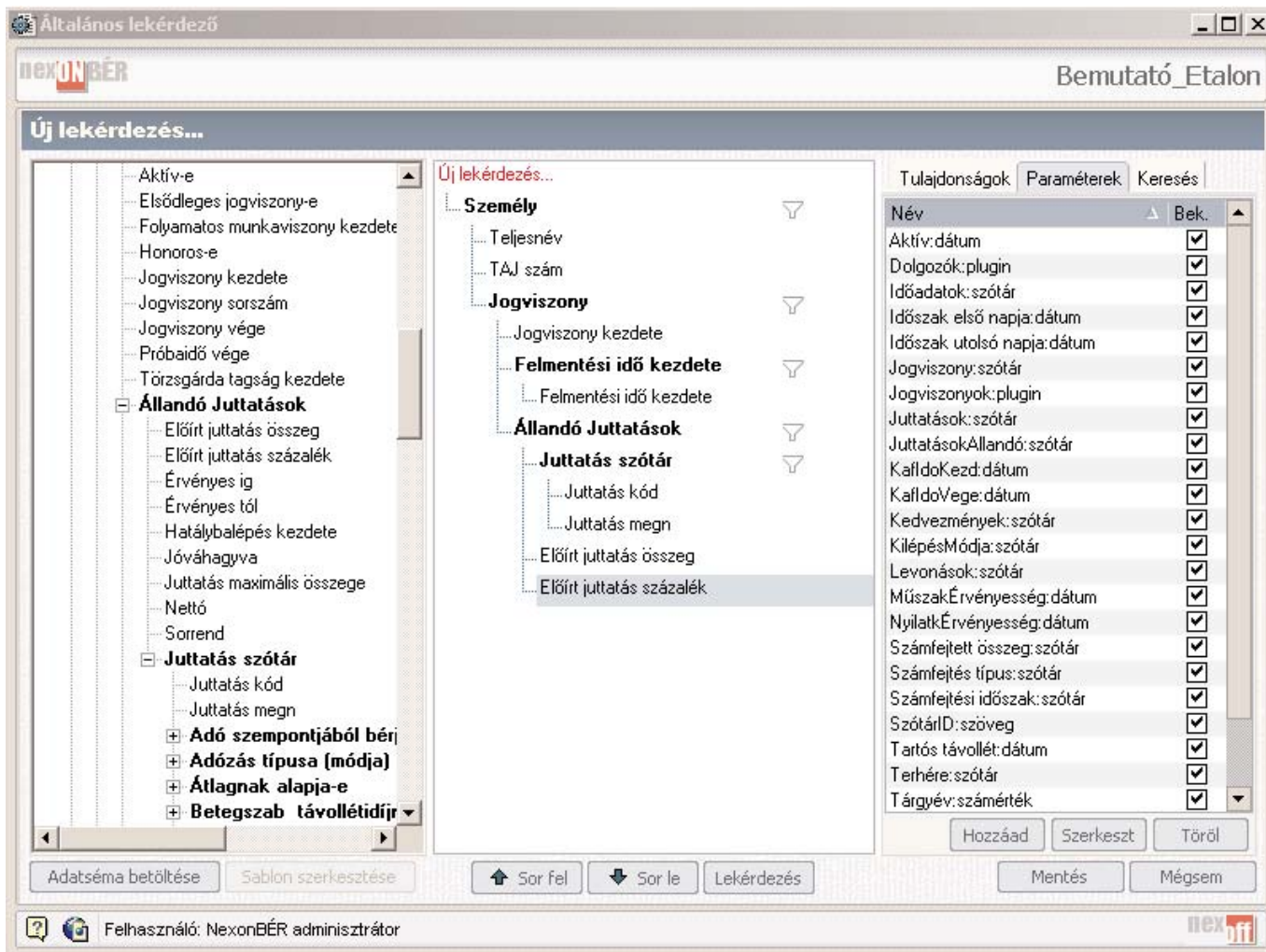
- A program vállalatok, intézmények, gazdasági társaságok **bér-, OEP- és családtámogatási ellátások számfejtési, bérfeladási, személyi jövedelemadó-elszámolási, munkaügyi** tevékenységének gyors és hatékony gépi feldolgozását teszi lehetővé.
- Önállóan és más egységes ügyviteli rendszerek részeként **tetszőleges számú gazdasági egységre** is üzemeltethető, egységenként akár több tízezer dolgozó **gyors és hatékony** teljes körű számfejtése elvégezhető.
- A program alkalmas **több telephelyen történő on-line számfejtésre.**

The screenshot shows the 'Adatrögzítés' (Data Entry) window in the NexonBÉR 2008 application. The window title is 'Adatrögzítés - Bemutató_Etalon' and it displays data for '2008. január'. On the left, there are several interactive links: 'Dolgozó kiválasztása >>', 'Dolgozók listájának szűrése >>', 'Új dolgozó felvitel >>', and 'Csoportos adatrögzítés >>'. The main area contains a table with the following columns: 'Név', 'Kifizetőhely', and 'Egység'. Below the table, there are search and filter options: 'Keresés:' followed by an input field, and a dropdown menu for 'Szervezeti felépítés szerint' with 'Bér' selected.

Név	Kifizetőhely	Egység
Dr Adó Éva névaz	10 Minta Kft	Egység_1 Raktárak
Áfás László	Kifizetőhely02 Budai telephely	Egység_2 Export részleg
Beszámítós Tamás	Kifizetőhely01 Központi telephely	Egység_2 Export részleg
Beteg Julianna	Kifizetőhely_03 Érdi telephely	Egység_3 Szabászat
Beteg László	Kifizetőhely01 Központi telephely	Egység_2 Export részleg
Bunda Gergely	Kifizetőhely_03 Érdi telephely	Egység_4 Központ
Cafeteria Vilma	Kifizetőhely_03 Érdi telephely	Egység_1 Raktárak
Dr. Családjótlék Károlyné	Kifizetőhely_03 Érdi telephely	Egység_3 Szabászat
Ehonélkül Károly	Kifizetőhely_03 Érdi telephely	Egység_1 Raktárak
Feladat Munkavállaló	Kifizetőhely_03 Érdi telephely	Egység_3 Szabászat
Fel Feladat Munkavállaló Felm	Kifizetőhely02 Budai telephely	Egység_2 Export részleg
Felmentés Géza	Kifizetőhely_03 Érdi telephely	Egység_4 Központ
Gyed Judit	Kifizetőhely_03 Érdi telephely	Egység_2 Export részleg
Gyed László	Kifizetőhely_03 Érdi telephely	Egység_3 Szabászat
Gyese Péter	Kifizetőhely_03 Érdi telephely	Egység_2 Export részleg
Háromszéki Zsolt	Kifizetőhely02 Budai telephely	Egység_2 Export részleg
Honor Éva	Kifizetőhely_03 Érdi telephely	Egység_4 Központ
Honor Zsolt	Kifizetőhely02 Budai telephely	Egység_2 Export részleg
Iskolás gyerek Ákos	Kifizetőhely02 Budai telephely	Egység_3 Szabászat
Járulék kedvezményes Gábo	Kifizetőhely01 Központi telephely	Egység_1 Raktárak
Kötelező óraszám István	Kifizetőhely01 Központi telephely	Egység_1 Raktárak
Köztisztviselő Béla	99 Kilépők	2 Számvitel
Márta Henrietta	Kifizetőhely02 Budai telephely	Egység_2 Export részleg
Megbízásos Tóni	10 Minta Kft	9 HR
Minimálbér Levente	Kifizetőhely_03 Érdi telephely	7 Mémnökség
Minta Béla	Kifizetőhely01 Központi telephely	Egység_1 Raktárak

- A bérelemek, listák és fontosabb funkciók a felhasználó által is **könnyen paraméterezhetőek**, így egyedi igényeknek megfelelő beállítások is lehetségesek.
- Az egyes kódokhoz rendelt **paraméterek rugalmasan változtathatók**. A visszamenőleges bérelemelések, az egyes összeghatár-változások (pl. minimálbér, ebédterítés mértéke, stb.) miatti módosítások automatikusan végigfuttathatók.
- Mind a személyi jövedelemadóról szóló törvényben meghatározott, mind a halmozott adószámítási eljárás használható, és az egyéni kívánságok (pl. magasabb adósávban adóztatás) is egyszerűen teljesíthetők.
- A **banki átutalások** a bankok által megadott formában, elektronikusan teljesíthetők.

- A felhasználó által paramétrezhető, tetszőleges szempontok szerinti adatok átadását biztosító **interfészsel** rendelkezik.
- A rendszer által nyilvántartott adatokról tetszőleges szempontok szerinti, **egyedi lekérdezések** készíthetők. A listák az EXCEL programmal közvetlenül feldolgozhatók.



- **Több szinten strukturált hozzáférési jogosultságrendszer** kialakítását teszi lehetővé. Lehetséges jelszavas hozzáférésű, program, képernyő, egyedi mező szintű írási ill. olvasási védelem.
- Minden törzsadat **központi adatbázisban** kerül tárolásra, így a különböző modulokban redundánsan előforduló adatok is csak egyszer vannak nyilvántartva.
- A program kezelése **kényelmes**, a képernyők jól megtervezettek, a feldolgozások a lehető legkevesebb felhasználói munkával elvégezhetők.
- Az adatbázis karbantartását a rendszer automatikusan, a felhasználó beavatkozása nélkül végzi.
- A programok **karbantartása rendkívül egyszerű**, a módosításokat a rendszer automatikusan betölti.
- Más programról való áttérés esetén az **adatok konverziója** elvégezhető az általunk megadott fájlformátum alapján.
- A programcsomag kimutatásait, kötelező adatszolgáltatásait minden érintett hatóság elfogadja, például az OEP ellátások modul használatát és adatszolgáltatásait is.